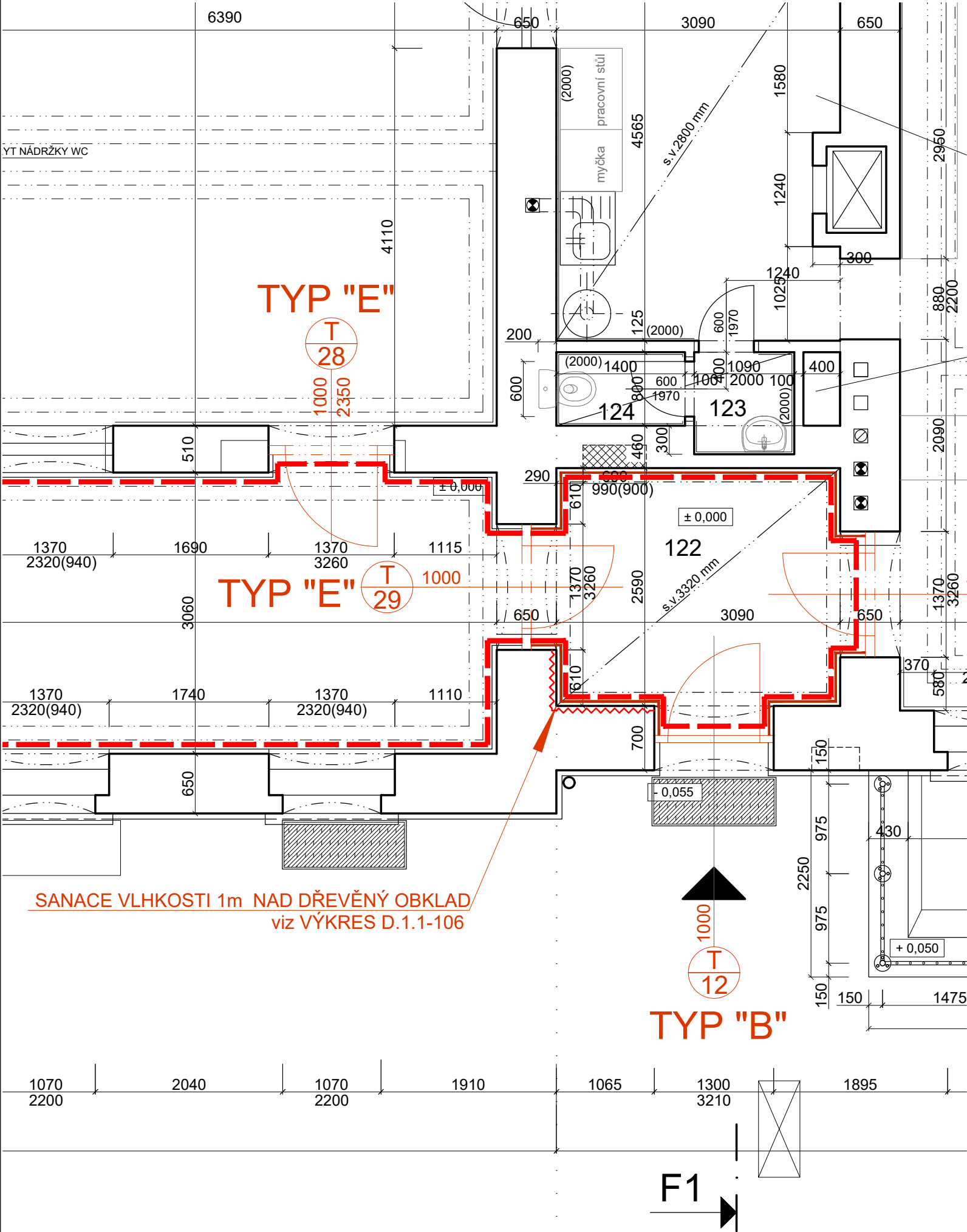
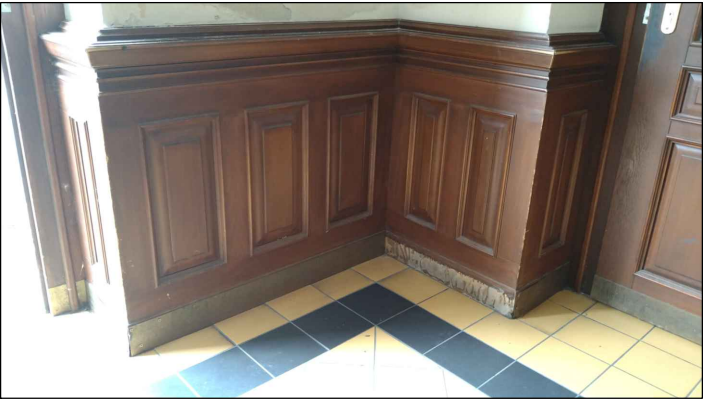


PŮDORYS 1.NP  
m.č.122 - ZÁDVEŘÍ - VÝŘEZ



ZÁDVEŘÍ m.č.122  
VLHKÉ ZDIVO



**SANACE VLHKOSTI (m.č.122, příp. m.č.144, 154/2 a 159)**

- V RÁMCI REALIZACE BUDE OTLUČENA STÁVAJÍCÍ OMÍTKA V MÍSTĚ NESOUDRŽNÝCH ČÁSTÍ Z DŮVODU PŘETRVÁVAJÍCÍ VLHKOSTI ZDIVA V ROZSAHU 1,0m NAD DŘEVĚNÝ OBKLAD.
- BUDE PROVEDENA SONDA VYSEKÁNÍM KAPSY DO ZDIVA A PROVEDENA KONTROLA PŘÍPADNÉHO POŠKOZENÍ VNITŘNÍ INSTALACE
- V PŘÍPADĚ POTVRZENÍ POŠKOZENÍ INSTALACE BUDE PROVEDENA JEJÍ OPRAVA. V OPAČNÉM PŘÍPADĚ BUDE VYSEKANÁ KAPSA ZAZDĚNA A PROVEDE SE DOPLNĚNÍ OMÍTEK viz NÍŽE.
- OPRAVA ZDIVA - LOKÁLNÍ ZAZDĚNÍ A ZAOMÍTÁNÍ ZDIVA **VÁPENNOU OMÍTKOU BEZ PŘÍMĚSI CEMENTU**
- CELOPLOŠNÁ NOVÁ VÝMALBA PROSTORU ZÁDVEŘÍ

OZNAČENÍ REVIZE	PŘEDMĚT REVIZE	DATUM REVIZE	REVIZI PROVEDL
-----------------	----------------	--------------	----------------

Souřadný systém : JTSK

Výškový systém : BpV

± 0,000 = 205,50 m.n.m. = PODLAHA 1.NP

Ing. Pavel Krátký - nositel veškerých majetkových autorských práv. Obsah tohoto dokumentu, vyobrazení a návrhy řešení na nich zobrazená požívají jako autorské dílo ochrany dle zákona č. 121/2000 Sb. (autorský zákon). Originál tohoto dokumentu, vyobrazení a návrhy řešení na něm zobrazená (dále jen "autorské dílo") jsou majetkem: Ing. Pavel Krátký. Předmětné autorské dílo ani jeho části nesmí být žádným způsobem v rozporu s ustanoveními autorského zákona a bez udělení licence ze strany nositele majetkových autorských práv či v rozporu s podmínkami takové licence užito ani poskytnuto třetí osobě.

<b>ZODPOVĚDNÝ PROJEKTANT</b>	<b>MANAŽER PROJEKTU</b> ING. PAVEL KRÁTKÝ	<b>PROJEKTANT</b> ING. PAVLA TALÁŠKOVÁ
	<b>HLAVNÍ INŽENÝR PROJEKTU</b> ING. PAVEL KRÁTKÝ	<b>VYPRACOVAL</b> ING. PAVLA TALÁŠKOVÁ
	<b>ZODPOVĚDNÝ PROJEKTANT</b> ING. PAVEL KRÁTKÝ	<b>KONTRLOVAL</b> ING. PAVEL KRÁTKÝ

GENERÁLNÍ PROJEKTANT (ZHOTOVITEL)

**PROJEKTSTUDIO®**

Ing. PAVEL KRÁTKÝ  
Opavská 6230/29A, 708 00 Ostrava  
tel./fax: 596 911 126  
e-mail: kratky@projektstudio.cz  
IČ: 47684577

www.PROJEKTSTUDIO.cz

ZPRACOVATEL ČÁSTI PD

Ing. PAVEL KRÁTKÝ  
Opavská 6230/29A  
708 00, Ostrava - Poruba

DATUM 08. - 10.2022

ZAKÁZKA č. PK 22 07

FORMÁT 4x A4

STUPEŇ PD

**DPS**

MĚŘITKO

**1 : 50**

ČÍSLO DOKUMENTU

**D.1.1-106**

STAVEBNÍK (OBJEDNATEL)  
Správa železnic, s.o., Dlážděná 1003/7, 110 00 Praha 1 - Nové Město

MÍSTO STAVBY  
Janská 691/1, Opava-Předměstí, 74601, Parc.č.769, k.ú.Opava-Předměstí (711578)

NÁZEV STAVBY (DÍLO)

**OPAVA VÝCHOD ON - OPRAVA - PD**

STAVEBNÍ OBJEKT ( SO )

ČÁST DOKUMENTACE

**D.1.1 ARCHITEKTONICKO-STAVEBNÍ ŘEŠENÍ**

DOKUMENT

**SANACE VLHKOSTI V 1.NP**